

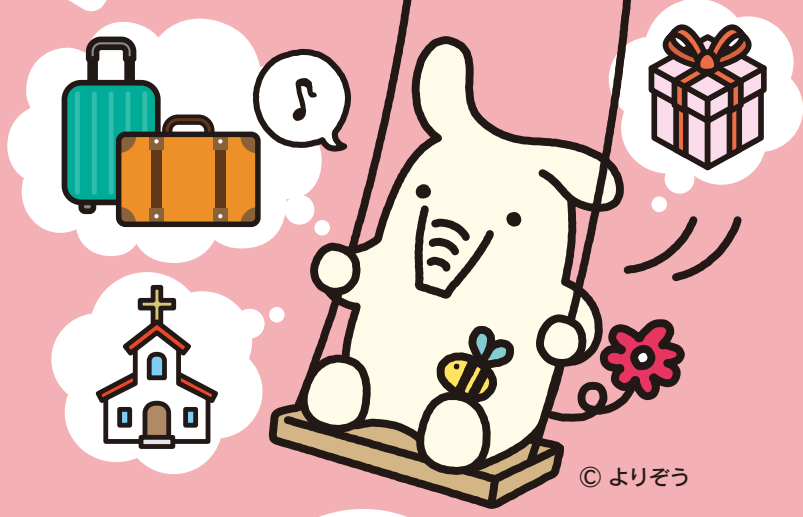
結婚式・旅行等生活に必要な資金

多目的ローン

見積書や契約書等によって資金使途が確認できる生活に必要なとすご資金

申込期間 令和8年 4/1(水) ▶ 令和8年 9/30(水)

借入金額 最高 1,000万円 借入期間 最長 10年



© よりぞう

店頭標準金利 (保証料込) 固定金利 年6.55%

当JAで住宅ローンをご利用の方 固定金利 年5.55%

●上記申込期間内に融資実行された場合の金利です。

●商品名

多目的ローン(三菱UFJニコス型)

●ご利用いただける方

- 地区内に在住または在勤の方。
- お借入時の年齢が満18歳以上75歳未満であり、最終償還時の年齢が満80歳未満の方。
- 継続して安定した収入のある方。
- 三菱UFJニコス株式会社の保証が受けられる方。
- その他当JAが定める条件を満たしている方。

●資金使途

○見積書・注文書・契約書・領収書等によって資金使途が確認できる生活に必要なとすご資金(借入申込から過去3か月以内にお支払済みの資金を含む。)または事業性資金とします。
(他金融機関・信販会社等からお借入中の各種ローンお借換資金とお借換えに伴う諸費用についても対応可能です。)
ただし、負債整理資金等は除きます。

○医療・介護費用が資金使途の場合、2親等以内の家族にかかる資金も対象とします。

●借入金額

10万円以上1,000万円以内(1万円単位、所要金額の範囲内)

●借入期間

6か月以上10年以内(1か月単位)

●返済方法

元利均等毎月返済(ご融資金額の50%以内でボーナス返済併用可)

●担保・保証

原則不要です。但し、三菱UFJニコス株式会社の保証をご利用いただけます。また、連帯保証人が必要となる場合がございます。



●団体信用生命共済(保険)

任意加入。ただし、事業資金は除きます。加入する際には下記加算金利が生じます。
○一般団体信用生命共済(保険):年0.25%
(その他、特約付団体信用生命共済(保険)もございませのでご相談ください。)

●ご用意いただく書類

- 見積書または注文書、契約書
- (借換の場合)返済予定表(写)および残高証明書(写)または通帳(写)(直近3か月以上)
- 所得を証明する書類
【給与収入の方】源泉徴収票または住民税決定通知書(直近年分)
【事業収入の方】納税証明書(その1およびその2)および確定申告書(直近年分)
- 本人確認書類(運転免許証・マイナンバーカード等)
- 印鑑 ○実印および印鑑証明書(契約時)
- その他当JAが必要とする書類

●その他

- お申込みの際には、当JAおよび当JAが指定する保証機関において所定の審査をさせていただきます。審査の結果によっては、ご希望に沿いかねる場合もございませので、あらかじめご了承ください。
- 組合員資格をお持ちでない方は、ご融資時に組合員資格を取得していただけます。(出資金:1,000円 ローン完済後払い戻しができます。)
- ご融資の際、別途手数料3,300円(消費税等含む)が必要です。
- お借入利率には、年1.65%の保証料を含みます。
- 印紙税が別途必要となります。
- ご返済額の試算については、当JAの支店窓口までお問い合わせください。
- 上記金利は、令和8年4月1日現在のものであり、金融情勢等の変化により、見直しさせていただく場合がございますので、申込時に店舗窓口にお問い合わせください。



窓口営業時間/平日AM9:00~PM3:00
詳しくはフリーダイヤルへお気軽にお問い合わせください。
0120-883-646
フリーダイヤル受付時間/平日AM9:00~PM5:00

JAいるま野 検索
<https://www.ja-irumano.or.jp>

