

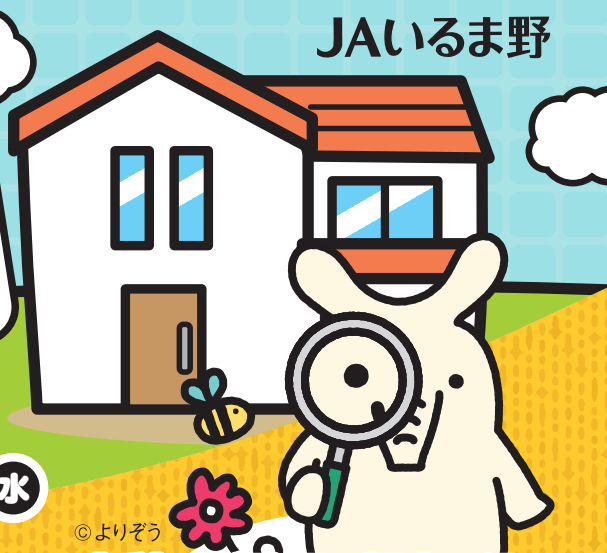
快適な暮らしをJAがお手伝いします！

JAいるま野

リフォームローン

金利引下げの申込期間

令和8年 4/1水 ▶ 令和9年 3/31水



©よりぞう

店頭標準金利(保証料込)より (令和8年4月1日現在)

金利のご確認や仮申し込み
など詳細はこちら ↓

最大

1.200% 引下げ



金利引下げ条件	1 当JAで住宅ローンを契約、または新たに契約される方。	2 当JAに給与振込を指定されている方、または新たに指定される方。	3 当JAでJAカードを契約中、または新たに契約される方。	4 当JAネットバンク契約中及びJA公式LINE登録中、または新たに契約及び登録される方。	5 当JAに公共料金(電話・電気・水道・ガス・NHK受信料等)の口座振替を2種目以上指定されている方、または新たに指定される方。	6 インターネット申込を利用された方。
軽減金利	年1.00%	年1.00%	年0.40%	年0.40%	年0.20%	年0.20%

※お取引がなくなった場合等、金利引下げを中止させていただく場合がございます。

商品概要

【商品名】
JAリフォームローン

【ご利用いただける方】

- 当JA管内にお住まいの方で安定継続した収入がある方
- お借入時のご年齢が18歳以上75歳未満の方であり、最終償還時の年齢が80歳未満の方
- 当JA所定の保証機関の保証が受けられる方
- その他当JAが定める基準を満たしている方

【お使いみち】

- ご本人またはご家族が居住するための既存住宅の増改築、改装、補修資金およびその他住宅に付帯する施設等の住宅関連設備資金を対象とします。
- 《例》●門、塀、車庫、物置 ●宅地内の植樹、造園、シロアリ駆除 ●システムキッチン、ユニットバス、システムタイプの洗面化粧台、冷暖房設備、給排水施設、家具・照明器具などのインテリア ●マンションの外壁、給排水施設などの共用部分の修繕工事負担金 ●太陽光発電設備、蓄電設備、エネファーム等省エネ・エコ関連設備
- 他金融機関等から借入中のリフォーム資金の借換資金

【お借入期間】

- 1年以上15年以内

【お借入金額】

- 10万円以上1,500万円以内(所要資金の範囲内で、1万円単位)

【お借入利率】

- 変動金利とします。
- お借入時の利率は、基準金利(住宅ローンプライムレート)を基準に定めた利率を適用いたします。お借入後の利率は、4月1日および10月1日の基準金利により、年2回見直しを行い、6月・12月の約定返済日の翌日より適用利率を変更いたします。

【ご返済方法】

- 元利均等返済(毎月返済と年2回増額返済併用のいずれかをお選びいただけます。)

【担保・保証人】

- 当JAが指定する保証機関(三菱UFJニコス株)の保証をご利用いただきますので、原則として担保および保証人は不要です。

【ご用意いただく書類】

- 請負契約書・見積書・注文書 ●物件の確認資料(登記簿謄本)
- 物件写真(前・後)または工事完了報告書
- 所得を証明する書類
- 【給与収入の方】源泉徴収票または公的所得証明書(課税証明書等)
- 【事業収入の方】納税証明書(その1、その2)および確定申告書
- 本人確認資料(運転免許証・マイナンバーカード等) ●住民票
- 印鑑 ●実印および印鑑証明(契約時) ●その他JAが必要とする書類

【団体信用生命共済】

- ご希望により当JA所定の3種類の団体信用生命共済のいずれかにご加入いただけます。なお、選択される団体信用生命共済の種類によりお借入利率は下表記載の加算利率分高くなります。

団体信用生命共済名	加算利率
団体信用生命共済(特約なし)	年0.20%
長期継続入院特約付団体信用生命共済	年0.30%
三大疾病保障特約付団体信用生命共済	年0.30%

【9大疾病補償保険】

- ご希望により「9大疾病補償保険」にご加入いただけます。ご利用にあたっては団体信用生命共済(特約なし)の加算利率分を含めた借入利率に年0.30%が加算されます。

- 金利引下げは令和8年4月1日～令和9年3月31日までにお借入された場合のご優遇です。
- お借入の際、事務取扱手数料3,300円(消費税含む)が必要となります。
- 組合員資格をお持ちでない方は、ご融資時に組合員資格を取得していただけます。(出資金:1,000円 ローン完済後、払い戻しが可能です。)
- 金利情勢の変化により見直しをさせていただく場合がございます。
- ローン商品の詳しい内容については、店頭にて説明書をご用意しております。

