

JAマイカーローン

令和7年 申込期間 10/1(水) ▶ 令和8年 3/31(火)



©よりぞう

購入

借換

修理

車検

教習所
費用

仮審査は
こちらから▶



便利な「インターネット申込」をご利用いただけます！

特別金利(保証料込)

融資金額最高
1,000万円

変動
金利

融資期間最長
15年

年3.99%

ご利用状況により

最大 年2.0%
軽減

最大軽減金利(保証料込)

変動
金利

年1.99%

特別金利は令和7年10月1日現在のものです。

ご利用状況により、特別金利から
最大年2.0%の軽減を行うことができます。

利用実績項目	軽減金利
① ローン利用者・再利用者 (当座貸越・事業性融資は除く)※1、※3、※4	年0.50%
② 住宅ローン利用者※3、※4	年1.00%
③ 給与振込指定※2	年0.50%
④ JAカード保有者※2、※3	年0.25%
⑤ ネットバンク契約者 及び いるま野公式LINE登録者※2	年0.25%
⑥ FCV(燃料電池車)、PHV(プラグイン)、 EV(電動自動車)車の購入(ハイブリッド車は除く)※5	年0.25%
⑦ パパ・ママ応援ショップ事業対象者	年0.25%
⑧ インターネット申込利用者	年0.25%
⑨ 公共料金口座振替2種目以上指定※3、※6	年0.25%

※1: 再利用者とはローン完済から6か月以内に本申込を行った方です。

※2: 上表②～⑤の利用(カード発行)・切替時期がマイカーローンの実行日以降になる場合は、ローン実行日から3か月以内に利用(カード発行)・切替できるものに限り各軽減額を実行日より適用いたします。なお、3か月経過しても利用(カード発行)・切替されない場合は軽減を停止いたします。

※3: 同居のご家族に取引があれば軽減いたします。

※4: ①、②の同時適用はできません。

※5: 新車・中古車を問いません。

※6: JAカードによる「携帯電話料金」の支払いも1項目としてカウント可能です。

●上記適用金利は、令和7年10月1日現在のものであり、金融情勢等の変化により、見直しさせていただきます。ご融資にあたっては、当JA所定の審査がございます。審査の結果、ご希望に添えない場合もございますので予めご了承ください。

●上記金利は、正式申込日が申込期間中であって、令和8年3月31日(火)までに実行された場合に適用いたします。

●店頭窓口において、ご返済の試算を行います。



©TOREZOU

JAいるま野

JAはどなたさまもご利用いただけます。

JAいるま野 検索

https://www.ja-irumano.or.jp

窓口営業時間／平日AM9:00～PM3:00
詳しくはフリーダイヤルへお気軽にお問い合わせください。

0120-883-646

フリーダイヤル受付時間／平日AM9:00～PM5:00

「旬と地域の情報」発信！SNS



当JAホームページより、マイカーローンの仮申込みが可能です。
 なお、別途正式な申込みが必要となります。

仮審査の流れ

1 仮審査申込み

二次元コードより申込みページへお進みください。
 必要な項目を入力の上送信してください。
 受付完了時に自動配信メールが送信されます。



2 仮審査

入力内容に基づいて、仮審査を行います。
 なお、電話にて照会をさせていただく場合がございます。

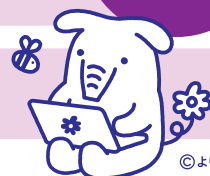
3 仮審査結果のご連絡

受付から5営業日ほどでご登録して頂いたメールアドレス
 または、電話にて仮審査結果の連絡をいたします。

4 正式申込み

ご本人様にご来店いただき正式申込み手続きを行います。

マイカーローン
 インターネット
 仮申込み
 24時間受付!



JAマイカーローン

ご利用 いただける方	<ul style="list-style-type: none"> ●当JA管内にお住まいの方で安定継続した収入がある方 ※新卒内定者で、入社月の6か月前以降の借入申込みの方も対象になります。 ●お借入時の年齢が満18歳以上75歳未満の方であり、最終償還時の年齢が満80歳未満の方 ●借換の場合は他金融機関・信販会社等で利用中の自動車ローンの返済予定表(写)および残高証明書(写)または通帳(写)(直近3か月以上)の提出ができる方 ●三菱UFJニコス株式会社の保証が得られる方 ●その他当JAが定める基準を満たしている方 	ご返済方法	●元利均等毎月返済 (ご融資金額の50%以内でボーナス返済併用可)
		担保・保証	●原則不要。 ただし、三菱UFJニコス株式会社の保証をご利用いただきます。
お使いみち	<ul style="list-style-type: none"> ●自動車・バイク・除雪機購入(中古を含む)、点検・修理、車検、購入に付帯する諸費用、保険掛金に必要な資金 ●他金融機関等からの借換(残価設定型クレジットを含む) ●修理、車検費用、カー用品購入、カーポート等、自動車教習所費用等 ※営業用自動車、個人間売買に伴うものは対象になりません。 ※支払先に振込で支払いができること。 	ご用意 いただく 書類	<ul style="list-style-type: none"> ●資金使途確認書類 【購入・修理等の場合】 見積書、注文書または、売買契約書の写し 【借換の場合】 他金融機関・信販会社等で利用中の自動車ローンの返済予定表(写)および残高証明書(写)または通帳(写)(直近3か月以上) ●所得を証明する書類 【給与収入の方】 源泉徴収票、住民税決定通知書または課税証明書(直近年分) ※勤続1年未満の場合は、直近3か月分の給与支払明細書、なお、賞与が支給されている場合には賞与支払明細書 【自営業の方】 納税証明書その1・その2および確定申告書 【就職内定者の方】 学生証と就職先からの内定通知書の写し
ご融資金額	●10万円以上1,000万円以内、1万円単位とし、所要金額の範囲内とします。ただし、貸付時年齢が満71歳以上の場合については、200万円を上限とし、新卒内定者の場合については、300万円を上限とします。		<ul style="list-style-type: none"> ●本人確認書類(運転免許証・マイナンバーカード等) ●印鑑 ●実印および印鑑証明書(契約時) ●その他当JAが必要とする書類
ご融資期間	●6か月以上15年以内(1か月単位)		

※ご融資の際、別途手数料3,300円、出資金1,000円(完済後、払い戻し可能)を別途申し受けます。

※三菱UFJニコス株式会社の保証をご利用いただき保証料が必要となります。(表示金利に含まれている為、毎月のご返済金と併せてのお支払いとなります)

完全予約制とさせていただきます。「お電話」または「いるま野HP・Web来店予約」からご予約をお願いいたします。

日曜相談会開催中

開催日

毎週日曜日

開催時間

AM9:00 ▶ PM4:00

川越会場

〒350-1105 川越市今成2-29-4
 TEL 049-226-3316

管轄
エリア

川越市、坂戸市、鶴ヶ島市、
 毛呂山町、越生町

ふじみ野会場

〒356-0056 ふじみ野市うれし野2-4-1
 TEL 049-262-1621

管轄
エリア

ふじみ野市、富士見市、
 三芳町

所沢会場

〒359-1146 所沢市小手指南2-14-3
 TEL 04-2948-0126

管轄
エリア

所沢市

狭山会場

〒350-1305 狭山市入間川2-24-25
 TEL 04-2953-6382

管轄
エリア

狭山市、入間市、飯能市、
 日高市



平日夜間相談

平日はお近くのJAいるま野各支店窓口にて相談を承ります。また、午後8時まで(相談開始
 最終時刻:午後7時)の夜間相談もご利用いただけます。事前にご予約の上ご来店ください。