

次世代承継定期貯金

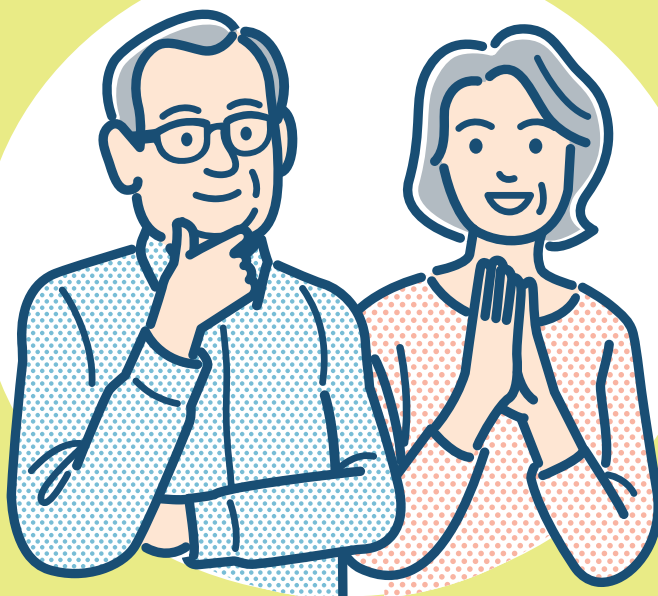
受け継がれた大切な資金、金利を上乗せしてお預かりいたします。

相続手続きを
された方

(株)いるま野サービスの
葬儀を
利用された方

「財産診断」
または「遺言信託」の
お申込みを
された方

土地売却代金を
入金された方



取扱期間

令和8年4月1日(水) ▶ 令和9年3月31日(水)

スーパー定期貯金
(1年もの)

●1年自動継続(100万円以上1,000万円未満)

店頭表示金利に

プラス

大口定期貯金
(1年もの)

●1年自動継続(1,000万円以上)

店頭表示金利に

プラス

年0.40% 年0.50%

(税引後年0.31%)

(税引後年0.39%)

地域にやさしさ 贈す未来
JAいるま野

JAいるま野

検索

<https://www.ja-irumano.or.jp>



窓口営業時間/平日AM9:00~PM3:00

詳しくはフリーダイヤルへお気軽にお問い合わせください。

本店 推進企画課

0120-883-641

フリーダイヤル受付時間/平日AM9:00~PM5:00

「旬と地域の情報」発信! SNS



商品概要説明書



令和8年4月1日

商品名	スーパー定期貯金 または 大口定期貯金 (愛称:「次世代承継特別定期貯金」)	
対象となる方	組合員資格を持つ個人、本人名義とします。 ●財産診断、遺言信託を申込された方 ●当JAにて相続手続をされた相続人の方 ●(株)いるま野サービスの葬儀を利用された相続人の方 ●土地売却代金を入金された方 原則として、相続資金は相続手続完了後から1年以内の資金とし、土地代金は入金日より1年以内の資金とします。また、財産診断、遺言信託をご利用された方については、実施後1年以内とし新たにお預入れいただく資金に限定します。	
期間	定型方式 1年間(自動継続)	
預入方法	(1)預入方法	一括預入
	(2)預入金額	スーパー定期貯金:100万円以上1,000万円未満 大口定期貯金:1,000万円以上
	(3)預入単位	1円単位
払戻方法	満期日以降に一括して払い戻します。	
利息	(1)適用金利	スーパー定期貯金の場合は、店頭表示金利+年0.40%(税引後年0.31%)を満期日まで適用いたします。 大口定期貯金の場合は、店頭表示金利+年0.50%(税引後年0.39%)を満期日まで適用いたします。 ※満期後は自動継続し、金利は自動継続日時点の店頭表示金利が適用されます。 ※他の金利優遇商品との金利上乘による併用(同時適用)はできません。
	(2)利払頻度	満期日以後に一括して支払います。
	(3)計算方法	付利単位を1円とした1年を365日とする日割計算。
	(4)税金	20.315%(国税15.315%、地方税5%)※の分離課税となります。 ※2037年12月31日までの適用となります。
	(5)金利情報の入手方法	金利は、店頭の金利表示ボードに表示しています。 または、窓口にお問い合わせ下さい。
付加できる特約事項	総合口座の担保とすることができます。 (貸越金利は担保定期貯金の約定金利に0.5%を上乗せした金利) マル優(障害者等を対象とする「少額貯蓄非課税制度」)の取り扱いができます。	
中途解約時の取り扱い	原則、期限前の解約はできません。 中途解約された場合には、解約時の当JA所定の中途解約金利を適用します。	
貯金保険制度(公的制度)	保護対象 当該貯金は当組合の譲渡性貯金を除く他の貯金等(全額保護される貯金保険法第51条の2に規定する決済用貯金(当座貯金・普通貯金・別段貯金のうち、「無利息、要求払い、決済サービスを提供できること」という3条件を満たすもの)を除く。)と合わせ、元本1,000万円とその利息が貯金保険により保護されます。	
その他参考となる事項	ATM、インターネットバンキングでの取り扱いはできません。	

詳しくは、窓口にお問い合わせください。