

2024年10月29日

お客さま本位の業務運営に関する取組状況および K P I 実績値の公表について

J Aグループは、食と農を基軸として地域に根ざした協同組合として、助け合いの精神のもとに、持続可能な農業と豊かで暮らしやすい地域社会の実現を理念として掲げています。

当組合では、この理念のもと、「お客さま本位の業務運営に関する取組方針」を公表するとともに、組合員・利用者の皆さまの安定的な資産形成に貢献するための具体的な取組みを実践しており、今回その取組状況を公表いたします。

また、上記とあわせ「お客様本位の良質な金融商品・サービスを提供する金融事業者をお客さまが選ぶ上で比較することのできる統一的な指標」（「比較可能な共通K P I」）も同時に公表いたします。

いるま野農業協同組合

I.取組状況

1 お客様への最適な商品提供【原則2本文および(注)、原則3(注)原則6本文および(注2、3)】

- お客様に提供する金融商品は、手数料が良心的な水準であること、過去の運用実績が良好であること等を基準に、長期安定的な資産形成・運用に資する最適な投資信託を取り扱っております。なお、当組合は、金融商品の組成に携わっておりません。
- 外部評価機関の協力を得たうえでお客様のニーズに合った商品を取入れ、商品選定後も最適な商品であるかを継続的に確認し、商品ラインナップの見直しを行っております。それにより以下のように商品数が増減いたします。

<投資信託の取扱い商品ラインナップ(2024年3月末時点)>

カテゴリ	国内	海外
債券型	1 (前年度末：1)	9 (前年度末：8)
株式型	6 (前年度末：6)	7 (前年度末：7)
REIT型	2 (前年度末：2)	3 (前年度末：3)
バランス型	11 (前年度末：11)	

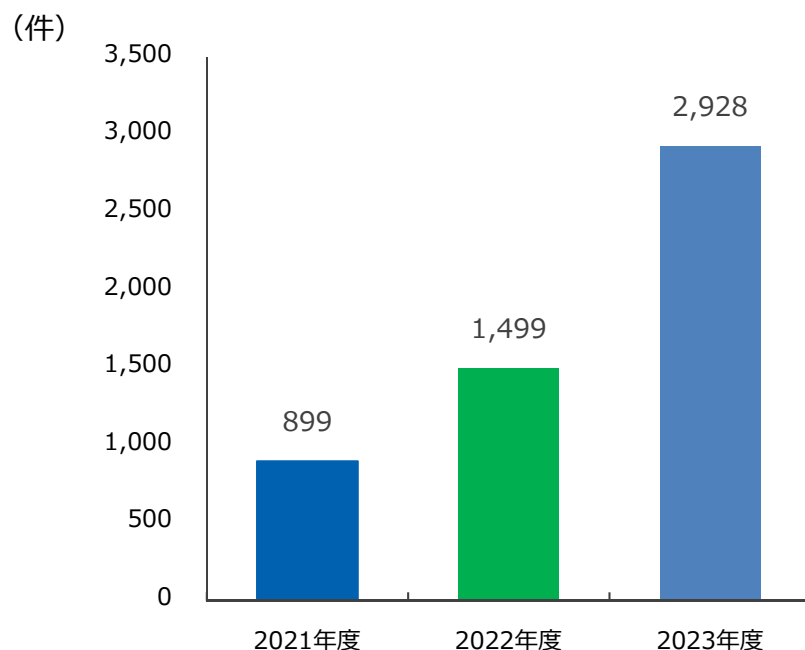
※ 現在、新規でお申込みいただけないファンドも含まれておりますが、公社債投信は含んでおりません。

I.取組状況

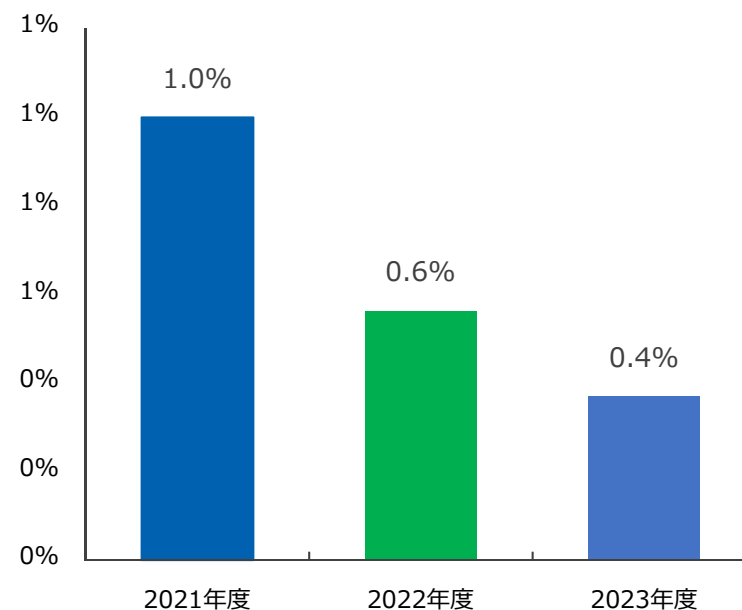
2 お客さま本位のご提案と情報提供①【原則2本文および(注)、原則5本文および(注1～5)、原則6本文および(注1、2、4、5)】

- お客さまに安定的な運用成果をご享受いただくために、投資目的・動機・金融知識・経験・財産の状況を踏まえ、お客さまひとりひとりに適した商品提案を行っております。
- お客さまのニーズや意向に則した商品をご提案するとともに、分散投資・長期投資の有用性を十分にご説明した結果、「投信つみたて」を利用されるお客さまが増加し、「毎月分配型ファンド」を選択されるお客様の比率が低下いたしました。

＜投信つみたて契約件数の推移＞



＜購入額に占める毎月分配型ファンドの比率＞



I.取組状況

2 お客様本位のご提案と情報提供②【原則4、原則5本文および（注1～5）、原則6本文および（注1、2、4、5）】

- お客様に必要な情報を十分にご提供するために、セレクトファンドマップ、各ファンド契約締結前交付書面、販売用資料等を用いて、商品のリスクや特性について分かりやすい情報を提供しております。また、お客様の利便性向上のために非対面取引「JAバンク投信ネットサービス」のご案内もしております。
- お客様にご負担いただく手数料についても上記資料を活用し、お客様のニーズや意向に則した商品を選択できるように、商品を比較しながらお客様の立場に立った丁寧な説明を行っております。

I.取組状況

3 利益相反の適切な管理 【原則3本文および(注)】

- 当組合は、お客さまの利益が不当に害されることのないよう、「利益相反管理方針」を定め、その概要を当組合ホームページにて公表しております。
- 上記方針にて「利益相反のおそれのある取引の種類」、「利益相反のおそれのある取引の特定方法」、「利益相反の管理の方法」等を定め、お客様の保護を適正に確保しております。
- 利益相反について統括する部署を設置し、利益相反管理体制の適切性および有効性を定期的に検証し、必要に応じて見直しを行っております。

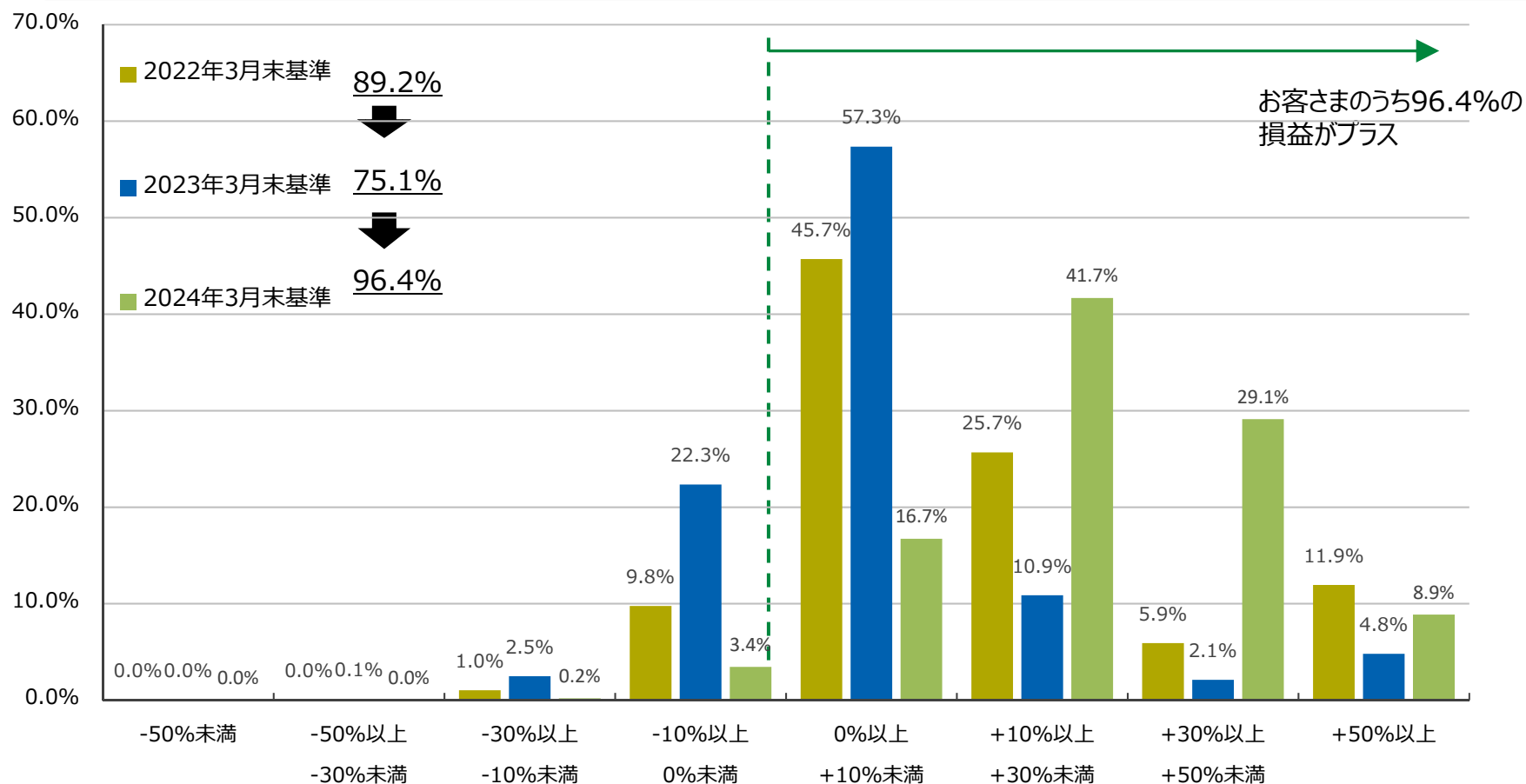
4 お客さま本位の業務運営を実現するための人材の育成と態勢の構築 【原則2本文および(注)、原則6(注5)】 【原則7本文および(注)】

- 当組合では、高度な専門性を有し誠実・公正な業務を行うことができる人材を育成するため、証券外務員一種、二種、内部管理責任者の資格取得を促し、資産形成・運用に精通した担当者を幅広く育成しております。
- また、総合的な相談と提案ができる専門知識を有する人材の育成を目的に、ファイナンシャルプランナー（FP）の資格取得を促し、お客様のライフプランニングに寄り添った提案型相談活動を実施しております。

Ⅱ.比較可能な共通KPI

1 運用損益別顧客比率（投資信託）

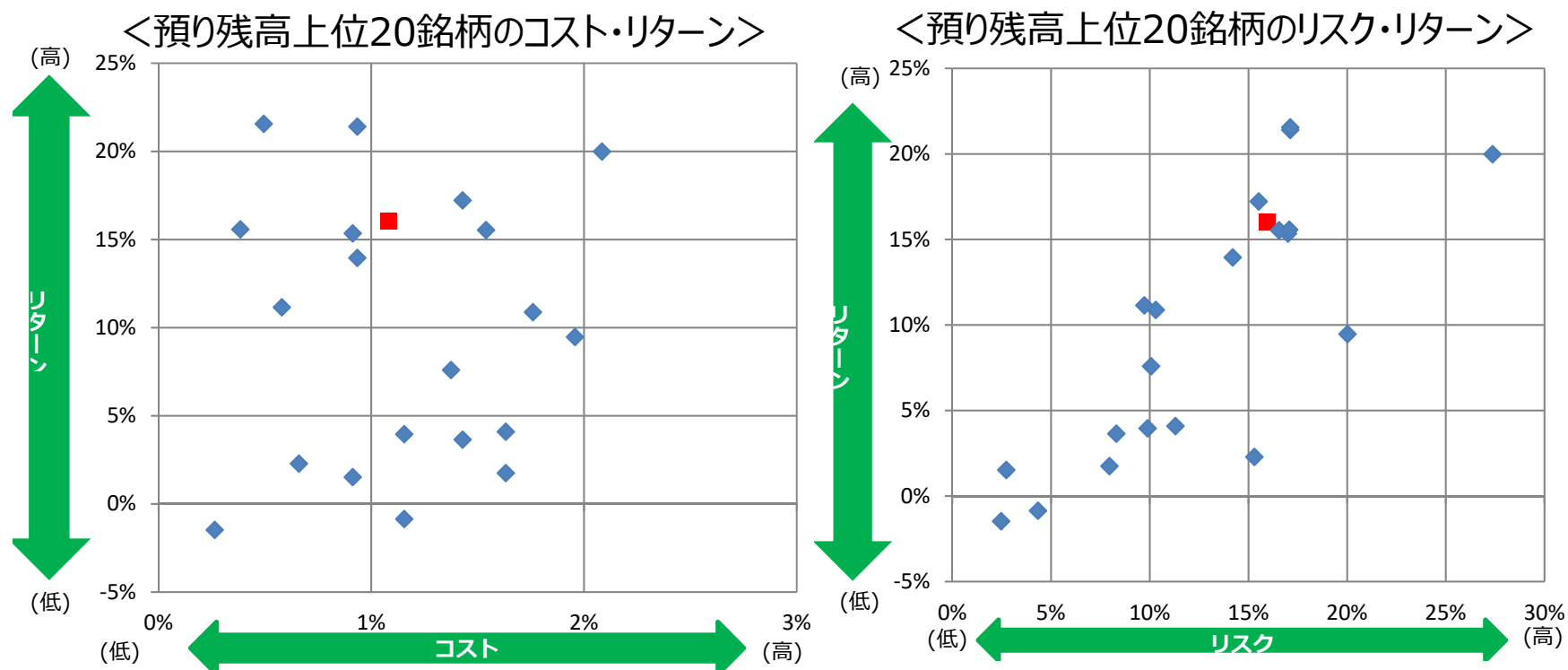
- 「運用損益別顧客比率」は、お客さまへ長期・分散投資やつみたて投資をご提案してきたことにより、2024年3月末時点では全体の96.4%のお客さまの損益がプラスとなりました。



Ⅱ.比較可能な共通K P I

2 投資信託預り残高上位20銘柄のコスト・リターン/リスク・リターン (1/3) (2024年3月末)

- J Aバンクでは、取扱うファンドの運用実績をお客さま本位の業務運営の観点に基づきチェックし、運用実績が優良なファンドを選定しております。
- 2024年3月末時点の預り残高上位20銘柄の平均コスト1.08%、平均リスク15.97%に対して、平均リターンは16.03%でした。

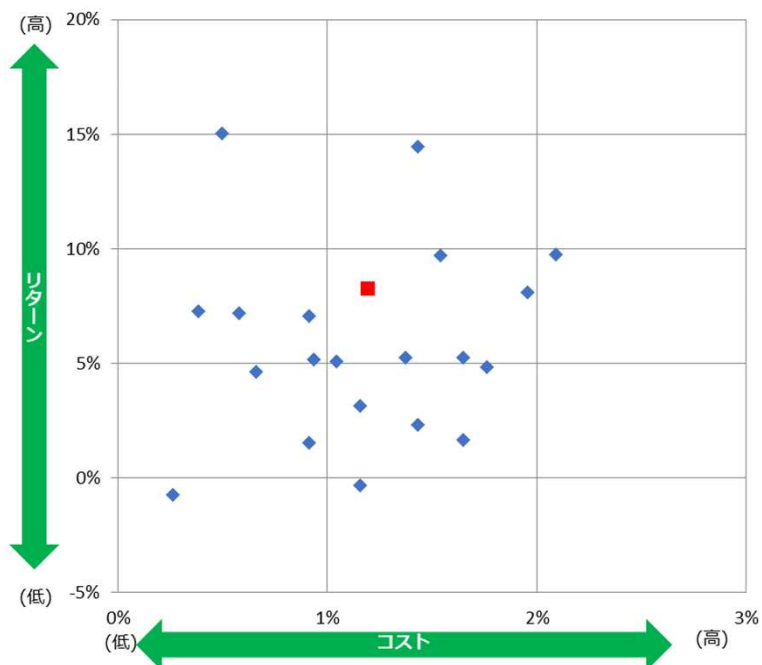


Ⅱ.比較可能な共通K P I

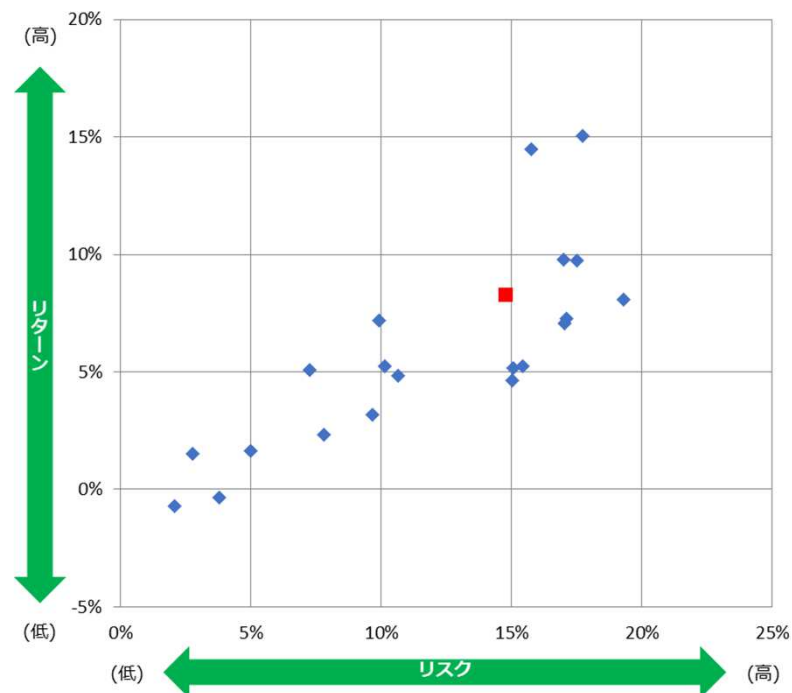
2 投資信託預り残高上位20銘柄のコスト・リターン/リスク・リターン (2/3) (2023年3月末)

- 2023年3月末時点の預り残高上位20銘柄の平均コスト1.19%、平均リスク14.79%に対して、平均リターンは8.27%でした。

＜預り残高上位20銘柄のコスト・リターン＞



＜預り残高上位20銘柄のリスク・リターン＞



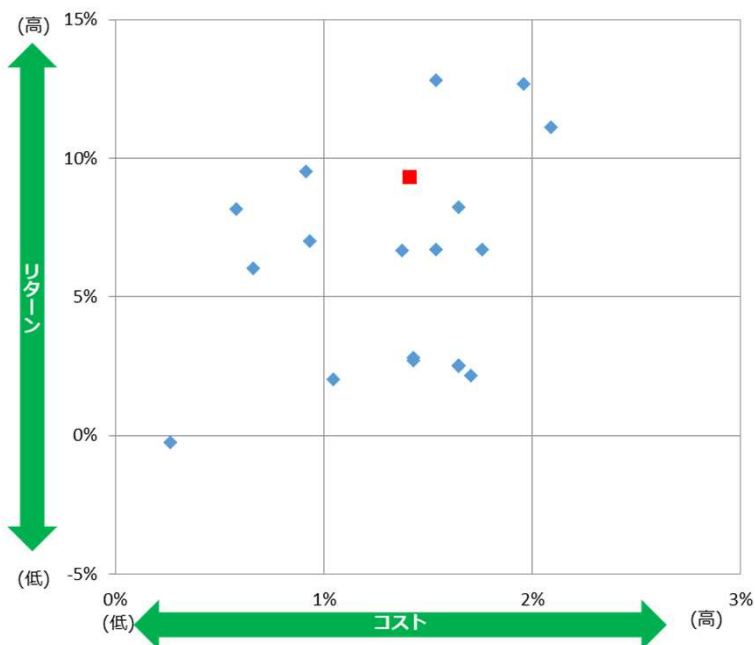
※ 各ファンドのコスト・リスク・リターンは、次のページに記載しております。
※ 赤い点は平均値を示しています。

Ⅱ.比較可能な共通K P I

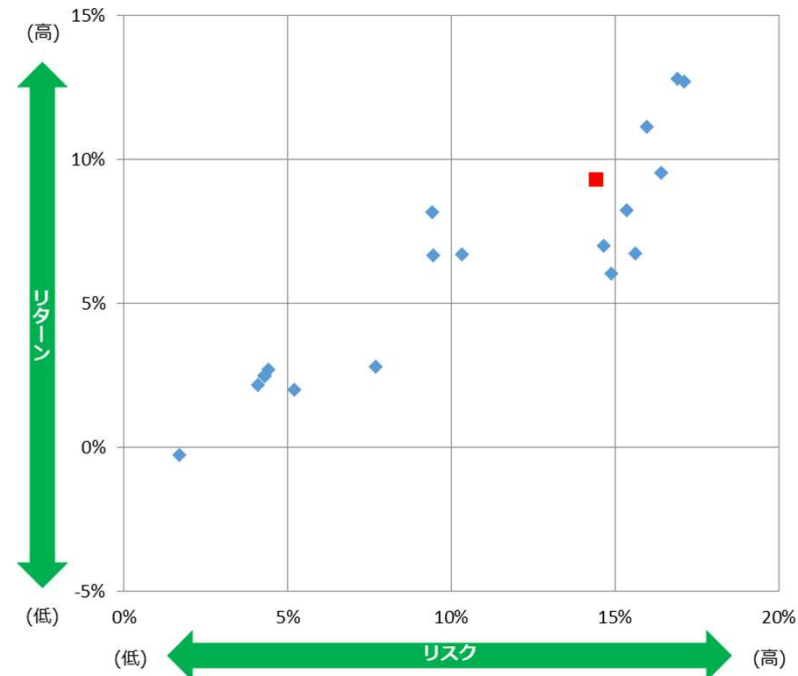
2 投資信託預り残高上位20銘柄のコスト・リターン/リスク・リターン (3/3) (2022年3月末)

- 2022年3月末時点の預り残高上位20銘柄の平均コスト1.41%、平均リスク14.43%に対して、平均リターンは9.32%となりました。

<預り残高上位20銘柄のコスト・リターン>



<預り残高上位20銘柄のリスク・リターン>



※ 各ファンドのコスト・リスク・リターンは、次のページに記載しております。
※ 赤い点は平均値を示しています。

Ⅱ.比較可能な共通 K P I

2 投資信託預り残高上位20銘柄のコスト・リターン/リスク・リターン (1/3) (2024年3月末)

	ファンド名	運用会社	リターン (年率)	リスク (年率)	コスト 全体
1	米国株式 S&P500インデックスファンド	農林中金全共連アセットマネジメント(株)	21.40%	17.11%	0.94%
2	農中日経225オープン	農林中金全共連アセットマネジメント(株)	15.34%	17.00%	0.91%
3	長期厳選投資 おおぶね	農林中金全共連アセットマネジメント(株)	17.22%	15.52%	1.43%
4	つみたてNISA米国株式 S & P 5 0 0	農林中金全共連アセットマネジメント(株)	21.55%	17.11%	0.50%
5	日米6資産分散ファンド(資産形成コース)	農林中金全共連アセットマネジメント(株)	3.95%	9.89%	1.16%
6	ダイワ・グローバルREIT・オープン	大和アセットマネジメント(株)	9.47%	20.01%	1.96%
7	セゾン資産形成の達人ファンド	セゾン投信(株)	15.53%	16.54%	1.54%
8	つみたてNISA日本株式 日経225	農林中金全共連アセットマネジメント(株)	15.57%	17.06%	0.39%
9	DIAMハッピークローバー毎月決算コース	アセットマネジメントOne(株)	3.64%	8.31%	1.43%
10	セゾン・グローバルバランスファンド	セゾン投信(株)	11.15%	9.72%	0.58%
11	ベイリー・ギフォード世界長期成長株ファンド	三菱UFJアセットマネジメント(株)	19.98%	27.37%	2.08%
12	日米6資産分散ファンド(安定運用コース)	農林中金全共連アセットマネジメント(株)	-0.86%	4.33%	1.16%
13	HSBC世界資産選抜 育てるコース(資産形成型)	HSBCアセットマネジメント(株)	4.09%	11.30%	1.63%
14	世界の財産3分法ファンド(毎月分配型)	日興アセットマネジメント(株)	7.59%	10.06%	1.38%
15	JA資産設計ファンド(積極型)	農林中金全共連アセットマネジメント(株)	10.88%	10.30%	1.76%
16	J-REITインデックス(毎月分配型)	農林中金全共連アセットマネジメント(株)	2.28%	15.30%	0.66%
17	JA日本債券ファンド	農林中金全共連アセットマネジメント(株)	-1.47%	2.46%	0.26%
18	JA TOPIXオープン	農林中金全共連アセットマネジメント(株)	13.95%	14.20%	0.94%
19	HSBC世界資産選抜 収穫コース(予想分配金提示型)	HSBCアセットマネジメント(株)	1.75%	7.95%	1.63%
20	Oneニッポン債券オープン	アセットマネジメントOne(株)	1.52%	2.73%	0.91%
	残高上位20ファンドの残高合計/残高加重平均値		16.03%	15.97%	1.08%

※ 2024年3月末基準時点における共通 K P I の対象となるファンド数は20本となります。

※ 当指標は、設立から5年が経過したファンドを対象として、リターン・リスク・コストを算出して表示しております。

Ⅱ.比較可能な共通K P I

2 投資信託預り残高上位20銘柄のコスト・リターン/リスク・リターン (2/3) (2023年3月末)

	ファンド名	運用会社	リターン (年率)	リスク (年率)	コスト 全体
1	農中日経225オープン	農林中金全共連アセットマネジメント(株)	7.05%	17.04%	0.91%
2	長期厳選投資 おおぶね	農林中金全共連アセットマネジメント(株)	14.48%	15.74%	1.43%
3	日米6資産分散ファンド(資産形成コース)	農林中金全共連アセットマネジメント(株)	3.16%	9.68%	1.16%
4	ダイワ・グローバルREIT・オープン	大和アセットマネジメント(株)	8.09%	19.30%	1.96%
5	つみたてNISA米国株式 S&P500	農林中金全共連アセットマネジメント(株)	15.05%	17.74%	0.50%
6	セゾン資産形成の達人ファンド	セゾン投信(株)	9.73%	17.50%	1.54%
7	DIAMハッピークローバー毎月決算コース	アセットマネジメントOne(株)	2.31%	7.81%	1.43%
8	つみたてNISA日本株式 日経225	農林中金全共連アセットマネジメント(株)	7.26%	17.10%	0.39%
9	セゾン・グローバルバランスファンド	セゾン投信(株)	7.18%	9.92%	0.58%
10	日米6資産分散ファンド(安定運用コース)	農林中金全共連アセットマネジメント(株)	-0.34%	3.81%	1.16%
11	世界の財産3分法ファンド(毎月分配型)	日興アセットマネジメント(株)	5.23%	10.14%	1.38%
12	JA資産設計ファンド(積極型)	農林中金全共連アセットマネジメント(株)	4.82%	10.66%	1.76%
13	J-REITインデックス(毎月分配型)	農林中金全共連アセットマネジメント(株)	4.62%	15.04%	0.66%
14	JA日本株式ファンド	農林中金全共連アセットマネジメント(株)	5.24%	15.43%	1.65%
15	JA TOPIXオープン	農林中金全共連アセットマネジメント(株)	5.17%	15.06%	0.94%
16	JA海外債券ファンド	農林中金全共連アセットマネジメント(株)	1.64%	5.00%	1.65%
17	Oneニッポン債券オープン	アセットマネジメントOne(株)	1.52%	2.76%	0.91%
18	農中US債券オープン	農林中金全共連アセットマネジメント(株)	5.07%	7.26%	1.05%
19	JA海外株式ファンド	農林中金全共連アセットマネジメント(株)	9.76%	16.99%	2.09%
20	JA日本債券ファンド	農林中金全共連アセットマネジメント(株)	-0.72%	2.06%	0.26%
	残高上位20ファンドの残高合計/残高加重平均値		8.27%	14.79%	1.19%

※ 2023年3月末基準時点における共通K P Iの対象となるファンド数は20本となります。

※ 当指標は、設立から5年が経過したファンドを対象として、リターン・リスク・コストを算出して表示しております。

Ⅱ.比較可能な共通K P I

2 投資信託預り残高上位20銘柄のコスト・リターン/リスク・リターン (3/3) (2022年3月末)

	ファンド名	運用会社	リターン (年率)	リスク (年率)	コスト 全体
1	ダイワ・グローバルREIT・オープン	大和アセットマネジメント(株)	12.69%	17.12%	1.96%
2	農中日経225オープン	農林中金全共連アセットマネジメント(株)	9.53%	16.42%	0.91%
3	D I A Mハッピークローバー毎月決算コース	アセットマネジメントOne(株)	2.80%	7.69%	1.43%
4	セゾン資産形成の達人ファンド	セゾン投信(株)	12.81%	16.91%	1.54%
5	世界の財産3分法ファンド(毎月分配型)	日興アセットマネジメント(株)	6.67%	9.44%	1.38%
6	セゾン・グローバルバランスファンド	セゾン投信(株)	8.19%	9.42%	0.58%
7	J A資産設計ファンド(積極型)	農林中金全共連アセットマネジメント(株)	6.72%	10.33%	1.76%
8	J - R E I Tインデックス(毎月分配型)	農林中金全共連アセットマネジメント(株)	6.02%	14.90%	0.66%
9	J A日本株式ファンド	農林中金全共連アセットマネジメント(株)	8.25%	15.35%	1.65%
10	J A海外債券ファンド	農林中金全共連アセットマネジメント(株)	2.52%	4.31%	1.65%
11	J A T O P I Xオープン	農林中金全共連アセットマネジメント(株)	7.00%	14.67%	0.94%
12	農中US債券+P	農林中金全共連アセットマネジメント(株)	2.02%	5.21%	1.05%
13	J A海外株式ファンド	農林中金全共連アセットマネジメント(株)	11.13%	15.98%	2.09%
14	J A日本債券ファンド	農林中金全共連アセットマネジメント(株)	-0.26%	1.70%	0.26%
15	グローバル・ソブリン・オープン毎月決算型	三菱UFJ国際投信(株)	2.16%	4.12%	1.71%
16	J A海外債券ファンド(隔月分配型)	農林中金全共連アセットマネジメント(株)	2.49%	4.29%	1.65%
17	J A資産設計ファンド(安定型)	農林中金全共連アセットマネジメント(株)	2.69%	4.42%	1.43%
18	D I A M世界好配当株オープン毎月決算	アセットマネジメントOne(株)	6.73%	15.61%	1.54%
19					
20					
	残高上位20ファンドの残高合計/残高加重平均値		9.32%	14.43%	1.41%

※ 2022年3月末基準時点における共通K P Iの対象となるファンド数は18本となります。

※ 当指標は、設立から5年が経過したファンドを対象として、リターン・リスク・コストを算出して表示しております。