

懸賞付

定期貯金

募集期間

令和5年

11/1水

令和6年

1/31水

ウィンターキャンペーン

2023

募集期間中に新規で定期貯金をご契約いただいた方に

20万円につき1本の抽選権を付与いたします

※抽選番号は発行されません。

※ご当選者様の発表は厳正なる抽選の上、賞品の発送をもってかえさせていただきます。 ※当選賞品は、お選びいただけません。 ※イラストはイメージです。

窓口にて

ご契約いただいた方に

プレゼント!

契約月により粗品が変わります

預入金額:20万円以上1,000万円未満

令和5年11月

よりぞう ポケットカードホルダー

110×85×15mm 12枚収納

ブラウン・ネイビー・レッド・ブラック

※色は選べません。

令和5年12月

開運招福 トイレットペーパー

2個セット



お正月パッケージ

令和6年1月

よりぞう ポーチ

110×275×60mm

オレンジ・ブルー・レッド・ブラック

※色は選べません。

※店頭表示金利でのお預かりとなります。
※粗品は、ご契約時にお渡しさせていただきます。
※なくなり次第終了させていただきます。 ※写真はイメージです。
※同月中の粗品のお渡しは、お一人様一つまでといたします。

JAネットバンク

でご契約の方は

預入金額:1円以上1,000万円未満

※粗品はつきません。

店頭表示金利

年0.15%

金利上乗せでお預かりいたします

ATM

でご契約の方は

預入金額:1円以上1,000万円未満

(硬貨での預け入れは出来ません)

※粗品はつきません。

店頭表示金利

年0.02%

金利上乗せでお預かりいたします

貯金対象	スーパー定期貯金 1年もの(新規自動継続)
預入単位	○窓口:1契約につき20万円以上1,000万円未満 ○ATM(現金の場合):1,000円以上1,000円単位(1契約につき紙幣100枚、金額100万円まで)※硬貨での預け入れはできません。 ○ATM(口座振替の場合):1円以上1円単位(1契約につき1,000万円未満)※キャッシュカードが必要となります。 ○JAネットバンクの場合:1円以上1円単位(1契約につき1,000万円未満)
対象者	個人の方に限ります。
金利	○窓口:店頭表示金利(年0.002%(税引前))※令和5年10月末現在) ○ATM:店頭表示金利+年0.020%(税引前) ○JAネットバンク:店頭表示金利+年0.150%(税引前) 自動継続後の適用金利は、継続日におけるスーパー定期1年もの店頭表示金利となります。 ※他の商品との金利併用はできません。 ※店頭表示金利は市場動向により変動いたします。
ポイントサービス	組合員ポイントカードまたはポイント機能付きJAカードをお持ちの方については、契約金額に応じたポイントを付与いたします。
中途解約	中途解約については、当JA所定の解約利率が適用されます。また、抽選権は失効します。
その他	○新規とは、キャンペーン期間中当JAに現金(小切手)、振込等によりお預け入れされたご資金での契約です。(既にお預け入れの定期貯金の満期資金や解約金、また普通口座出金等による預け替えは対象外となります) ○利息に対する税金は20.315%(国税15.315%、地方税5%)の分離課税となります。 ○当該定期貯金は、貯金保険の対象となります。(当JAに複数の口座がある場合はそれらの貯金元本を合計して1,000万円とその利息が保護されます) ○お預け入れ期間が1年もの以外でご契約いただいた場合はキャンペーンの対象外となります。 ○非営業日の中途解約・満期解約はできません。 ○ATMまたはJAネットバンクでお申し込みの場合は、粗品はつきません。 ○契約数の上限はありません。

商品の詳しい内容については、店頭またはHPの商品概要説明書をご覧ください。

JA組合員ポイントもつきます。▶▶▶ 組合員ポイントカードまたはポイント機能付きJAカードをお持ちの方。

JAいるま野

JAいるま野

検索

https://www.ja-irumano.or.jp



窓口営業時間/平日AM9:00~PM3:00
詳しくはフリーダイヤルへお気軽にお問い合わせください。

0120-88-3641

フリーダイヤル受付時間/平日AM9:00~PM5:00



JAいるま野公式Facebookにいいね!してリアルタイムにオススメ情報をゲット!



JAいるま野公式YouTubeチャンネル登録してね!



JAいるま野公式LINE【とれ蔵通信】始めました!

「旬と地域の情報」発信! SNS



NISA口座開設キャンペーン

キャンペーン期間

2023年
10月2日月▶
2024年
3月29日金

JAバンク投信
ネットサービスの
お申し込みはコチラ



一般NISA (成長投資枠) 口座開設および契約

対象 キャンペーン期間中に
新規でNISA口座を開設し、NISAで
スポットのご契約をされた個人の方

NISA口座開設の同月中に購入した
合計額 **500,000円**につき

500円
キャッシュバック!

振込時期 2024年5月末予定 (投信契約口座に振込)

つみたてNISA (つみたて投資枠) 口座開設および契約

対象 キャンペーン期間中に
新規でつみたてNISA口座を開設し、
つみたてNISAをご契約された個人の方

つみたてNISAを

毎月**5,000円**以上 ご契約された方に

2,000円
キャッシュバック!

(2024年8月末時点で積立残高20,000円以上の方)

振込時期 2024年9月末予定 (投信契約口座に振込)

投資信託に関してご留意いただきたい事項

- 投資信託は預貯金とは異なり、元本の保証はありません。
- 投資信託は預金保険・貯金保険の対象ではありません。
- JAバンクが取り扱う投資信託は、投資者保護基金の対象ではありません。
- JAバンクは投資信託の販売会社であり、投資信託の設定・運用は投資信託会社が行います。
- 投資信託は国内外の有価証券等で運用されるため、信託財産に組み入れられた株式・債券・REIT等の値動きや為替変動に伴うリスクがあります。このため、投資信託資産の価値が投資元本を下回るリスク等は、投資信託の購入者に帰属します。詳しくは、契約締結前交付書面、投資信託説明書(交付目論見書)でご確認ください。
- 投資信託運用による利益および損失は、投資信託の購入者に帰属します。
- 一部の投資信託には、特定日にしか換金できないものがあります。
- 投資信託の購入から換金・償還までの間に、直接または間接的にご負担いただく代表的な費用等には以下のものがあります。なお、これらの手数料等はファンド・購入金額により異なるため、具体的な金額・計算方法を記載することができません。各投資信託の手数料等の詳細は契約締結前交付書面、投資信託説明書(交付目論見書)でご確認ください。
- 購入時: 購入時手数料がかかるファンドがあります。
- 運用期間中: 運用管理手数料(信託報酬・管理報酬等)が日々信託財産から差し引かれます。
- 換金時: 信託財産留保額がかかるファンドがあります。
- また、外貨に両替して購入・換金するファンドには、上記の各種手数料等とは別に為替手数料がかかります。
- お申込みにあたっては、契約締結前交付書面、投資信託説明書(交付目論見書)を十分お読みいただき、内容をご確認のうえ、ご自身でご判断ください。

つみたてNISA口座 お申込みにあたっての留意事項

- NISA口座は同一年において1人1口座だけ開設できます。複数の金融機関で開設はできませんのでご注意ください。ただし、金融機関の変更は可能です。
- NISA口座は同一年において「NISA」もしくは「つみたてNISA」のいずれかを選択する必要があります。両方開設することはできません。(令和5年11月時点)
- つみたてNISA口座の申込書が複数の金融機関にそれぞれ提出されると、税務署における確認に時間を要し、つみたてNISA口座の開設に相当の期間を要する場合や、つみたてNISA口座が開設できない場合があります。
- 口座開設の手続き・留意事項はJA窓口でお尋ねください。他の金融機関でNISA口座をすでにお持ちの場合は手続きが異なります。お手続き留意事項はJA窓口でお尋ねください。

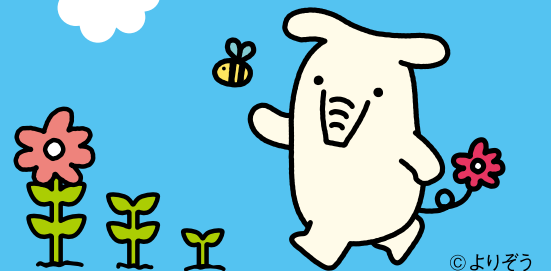
- ※JAバンク投信ネットサービスを利用して口座開設、購入した場合も対象です。
- ※投資信託はJAいるま野全支店でお取り扱いしております。
- ※2024年1月以降にNISA口座を開設された方は、成長投資枠及びつみたて投資枠両方の条件を満たす場合、それぞれ特典を付与いたします。

いるま野農業協同組合

登録金融機関: 関東財務局長(登金)第343号

NISA(少額投資非課税制度)、つみたてNISAに 関してご留意いただきたい事項

- NISA口座や課税口座の開設に関する最終的な判断は、お客さまご自身で行っていただきますようお願いいたします。
- 当資料は、信頼できると考えられる情報に基づいて作成していますが、内容の正確性や完全性を保証するものではありません。
- 当資料は、令和5年11月時点で公布されている税法等に基づいて作成していますが、令和6年(2024年)以降のNISA制度の抜本的拡充・恒久化の方針をはじめ今後の税制改正等により、当資料の記載事項と内容が変わる可能性があります。
- 具体的な税法上の取り扱い等につきましては、税理士や税務署等にご相談ください。



©よりぞう

ATMまたはJAネットバンクでご契約の場合

JAネットバンクの場合

いるま野のJAネットバンクをご契約中の方で
総合口座通帳または定期貯金通帳を
サービス利用口座に登録されている方

JAネットバンクからご契約いただけます。

詳しくはJAネットバンクヘルプデスクへお問い合わせください

0120-058-098

JAネットバンクは右の
QRコードからお申し込み
いただけます。

・新規申込
・ログイン
・マニュアル



ATMの場合

JAいるま野の**総合口座通帳** または
定期貯金通帳(年金専用を除く)
をお持ちの方

JAいるま野の**普通貯金通帳**
をお持ちの方

ATMで定期貯金をご契約いただけます。
現金・お通帳をご持参の上、ATMにてお手続きください。
(キャッシュカードでの口座振替も可能です。)

現在のままではATMで定期貯金をご契約いただけません。
お通帳・お届け印・本人確認書類をご持参の上、窓口へお越し
下さい。ATMでご使用いただける通帳のご案内をいたします。

ATMご利用時間/8:00~21:00(土・日・祝日もご利用いただけます。)

各QRコードで操作手順を
ご確認いただけます。

現金で
ご契約



キャッシュカードで
ご契約



JAいるま野 検索
https://www.ja-irumano.or.jp



窓口営業時間/平日AM9:00~PM3:00
詳しくはフリーダイヤルへお気軽にお問い合わせください。

0120-88-3641

フリーダイヤル受付時間/平日AM9:00~PM5:00

「旬と地域の情報」発信! SNS



JAいるま野
公式Facebook!
いいね!
してリアルタイムに
オススメ情報をゲット!



JAいるま野
公式YouTube
チャンネル登録
してね!



JAいるま野
公式LINE
【とれ蔵通信】
始めました!