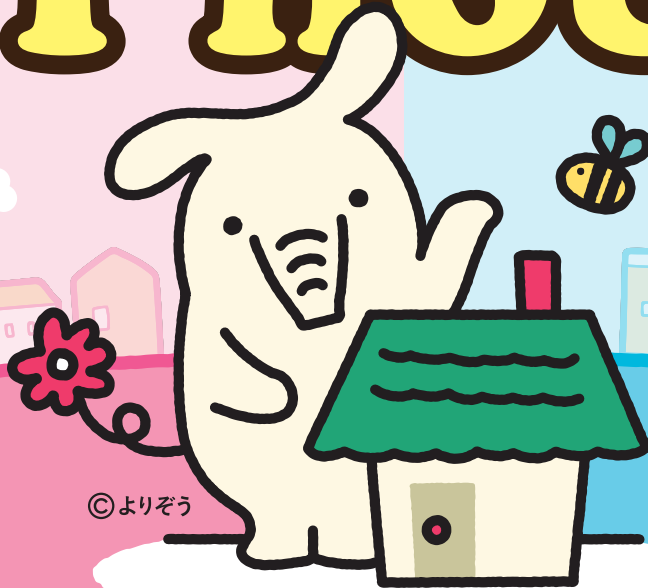


住宅ローンご利用者限定

マイハウス MY HOUSE



©よりぞう

取扱期間

令和8年

4/1水

令和9年

3/31水

定期貯金

店頭表示金利に

プラス
年 **0.15%**

(税引後年0.11%)

- 対象となる方** 個人の方
当JAの住宅ローンご契約者および同居のご家族
- 商品種類 (継続方法)** スーパー定期貯金
(元金または元利金自動継続)
- お預入れ金額・期間** 1契約10万円以上1,000万円未満
1年自動継続
※新規のご資金に限ります。
- 適用金利** 店頭表示金利に年0.15%上乘せいたします。
上乘せ金利の適用は初回満期日までとし、自動継続後は店頭表示金利となります。
※金利に対する税金は20.315%(国税15.315%、
地方税5%)の分離課税となります。
- 中途解約時の取扱い** 中途解約についてはJA所定の解約利率が適用されます。
※ATM・JAネットバンクからの受入れはできません。

定期積金

店頭表示金利に

プラス
年 **0.15%**

(税引後年0.11%)

- 対象となる方** 個人の方
当JAの住宅ローンご契約者および同居のご家族
- 商品種類** 定期積金(定額式)
- お預入れ金額・期間** 毎月1,000円以上 6か月以上5年以内
- 適用金利** 店頭表示金利に年0.15%上乘せいたします。
※金利に対する税金は20.315%(国税15.315%、
地方税5%)の分離課税となります。
- 積立方法** 普通貯金口座より
自動振替とします。
- 中途解約時の取扱い** 中途解約については
JA所定の解約利率が
適用されます。



※商品の詳しい内容については、店頭またはHPの商品概要説明書をご覧ください。 ※店頭表示金利は市場動向により変動いたします。

地域にやさしさ 継ぎ未来
JAいるま野

JAいるま野

検索

<https://www.ja-irumano.or.jp>



窓口営業時間/平日AM9:00~PM3:00

詳しくはフリーダイヤルへお気軽にお問い合わせください。

本店 推進企画課

0120-883-641

フリーダイヤル受付時間/平日AM9:00~PM5:00

「旬と地域の情報」発信! SNS



JAいるま野
公式Facebook!
いいね!
してリアルタイムに
オススメ情報をゲット



JAいるま野
公式YouTube
チャンネル登録
してね!



JAいるま野
公式LINE
【とれ蔵通信】
やっています!